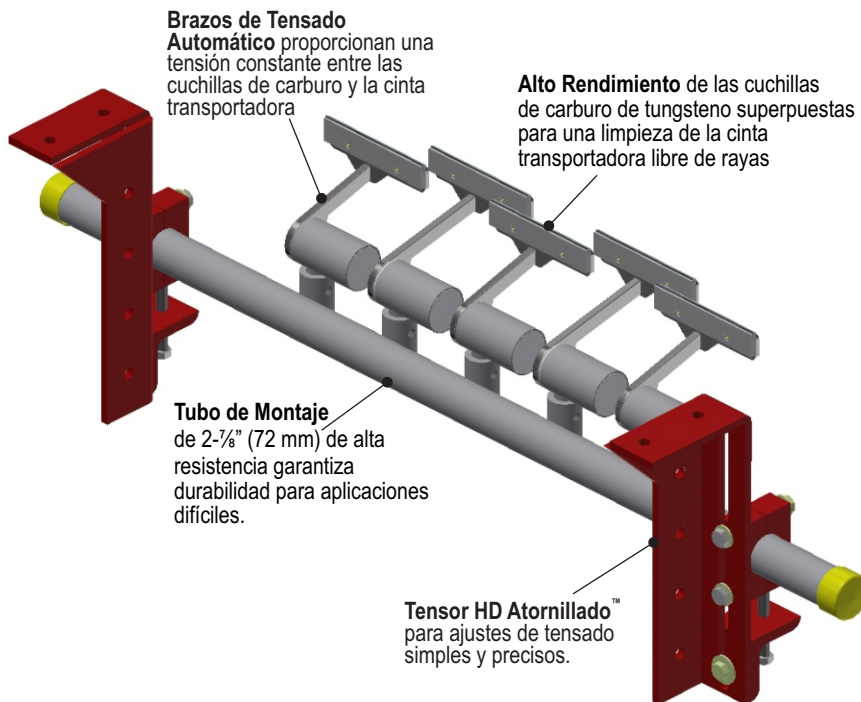


# LIMPIADOR DE CINTA TRANSPORTADORA BC-2

*El último limpiador de cinta que necesitará.*

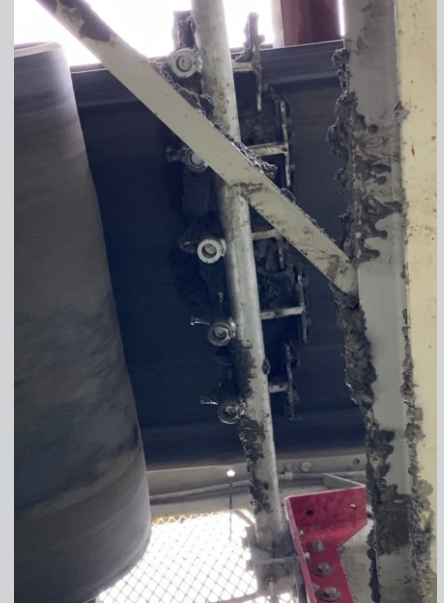
El limpiador secundario de cinta BC-2 con patente pendiente de ASGCO® le brinda la limpieza más eficaz que sea posible. Cada brazo se encuentra pretensado con un resorte de torsión de acero inoxidable para una tensión constante y una fácil instalación. Las cuchillas adicionales se ajustan automáticamente y se pueden extraer de los brazos para un recambio fácil, lo que reduce el tiempo y costo de mantención.



## Características y Ventajas

- **Alto rendimiento de limpieza de cintas.** Las cuchillas de carburo de tungsteno superpuestas y la tensión constante proporcionada por el conjunto con patente pendiente del brazo de tensado automático con resorte de acero inoxidable.
- **Hechos para aplicaciones difíciles y minería.** Nuestro tubo de montaje de 2-7/8" de acero galvanizado de alta resistencia anti-corrosión (Hecho en los EE.UU.), brazos de tensado automático con resorte de acero inoxidable y cuchillas proporcionan una limpieza constante sin el óxido del recubrimiento en polvo desportillado
- **Configuración adaptable.** Diseñado para ser instalado en diferentes configuraciones y además le da la opción de ubicar las cuchillas directamente en la parte inferior de la polea matriz.
- **Seguro y fácil de mantener.** Cada cuchilla de carburo de tungsteno puede ser reemplazada en los brazos de tensado automático sin la necesidad de reemplazar el brazo en cada recambio de cuchillas.

**ASGCO®**  
Complete Conveyor Solutions



## ESPECIFICACIONES DEL PRODUCTO

Máxima velocidad de la cinta – 800 ppm (4 m/seg)

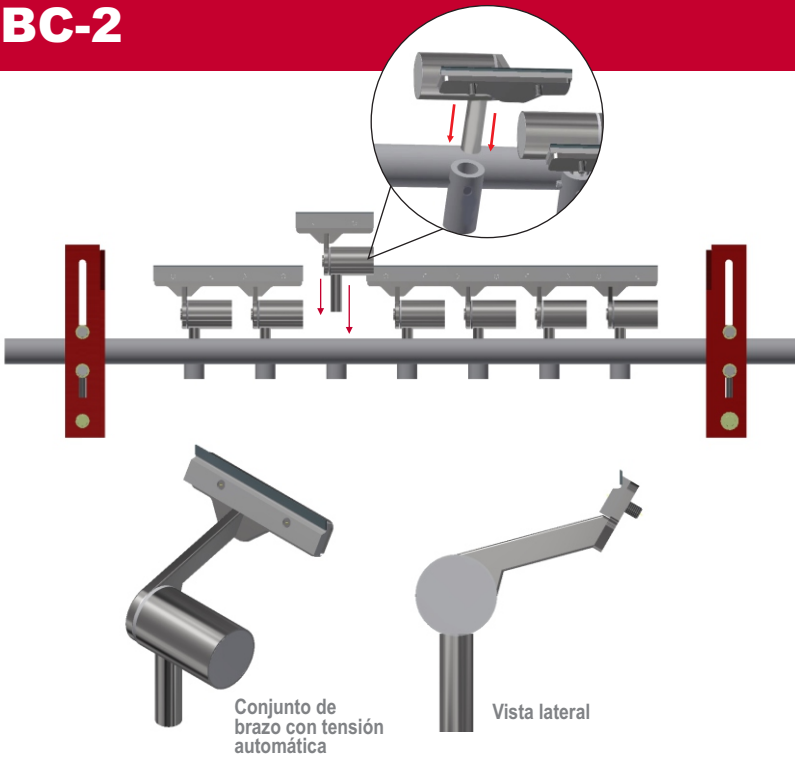
Usos – Agregados, cemento, minería de roca dura, plantas carboníferas, acerías, minerías de minerales de acero y otros minerales.

Clase CEMA 4

**Necesita Soluciones...para mejorar la eficiencia, seguridad y productividad? Pregunte a...ASGCO®**  
www.asgco.com | 610.821.0216 | info@asgco.com

**ASGCO®**  
Complete Conveyor Solutions



# BC-2

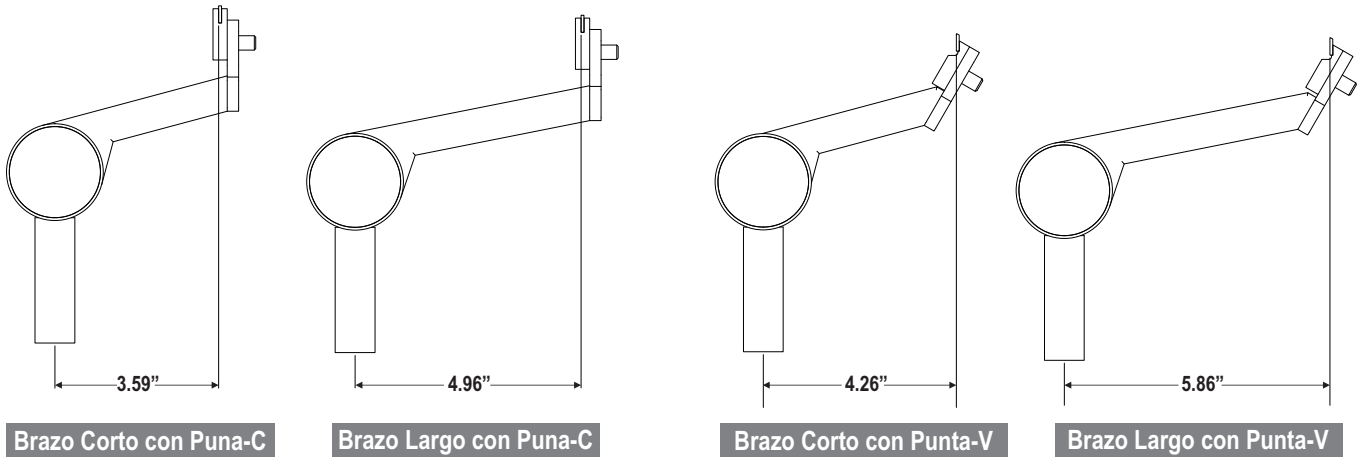


## Cabezales de Carburo de Tungsteno

El BC-2 de ASGCO® se encuentra disponible con un cabezal C-Tip sustituible y cabezales V-Tip. Las cuchillas de carburo de tungsteno diseñadas especialmente proporcionan una larga vida útil con un alto nivel de resistencia a daños por impacto y / o lixiviación ácida.

- **C-Tip** – Cuchilla de carburo de tungsteno, para cintas transportadoras con sujetadores mecánicos.
- **V-Tip** – Cuchilla de carburo de tungsteno, para cintas transportadoras con vulcanizado.

| Material de la Cuchilla |  |  |
|-------------------------|---|---|
| Tipo de Puntas          | Punta-C   | Punta-V   |
| Velocidad de Cinta      | < 800 fpm<br>< 4 m/sec  | < 800 fpm<br>< 4 m/sec  |
| Rango de Temperatura    | -20-400°F<br>-28 to 204°C   | -20-400°F<br>-28 to 204°C   |
| Uso c/Suj. Mecánicos    | Sí  | No  |



| BC-2 con Tensor Atornillado con Punta-C |            |      |             |      |
|---|------------|------|-------------|------|
| Part Number                             | Belt Width |      | Blade Width |      |
|   | in         | mm   | in          | mm   |
| M-BC2-TC-C-SYS-24-BU                    | 24         | 600  | 25-7/8"     | 600  |
| M-BC2-TC-C-SYS-30-BU                    | 30         | 750  | 30-7/8"     | 800  |
| M-BC2-TC-C-SYS-36-BU                    | 36         | 900  | 36-3/4"     | 900  |
| M-BC2-TC-C-SYS-42-BU                    | 42         | 1070 | 43-1/8"     | 1090 |
| M-BC2-TC-C-SYS-48-BU                    | 48         | 1200 | 50-7/8"     | 1300 |
| M-BC2-TC-C-SYS-54-BU                    | 54         | 1350 | 56-1/2"     | 1400 |
| M-BC2-TC-C-SYS-60-BU                    | 60         | 1500 | 62-3/4"     | 1600 |
| M-BC2-TC-C-SYS-66-BU                    | 66         | 1600 | 68-1/2"     | 1700 |
| M-BC2-TC-C-SYS-72-BU                    | 72         | 1800 | 74-7/8"     | 1900 |

| BC-2 con Tensor Atornillado con Punta-V |            |      |             |      |
|---|------------|------|-------------|------|
| Part Number                             | Belt Width |      | Blade Width |      |
|   | in         | mm   | in          | mm   |
| M-BC2-TC-V-SYS-24-BU                    | 24         | 600  | 25-7/8"     | 600  |
| M-BC2-TC-V-SYS-30-BU                    | 30         | 750  | 30-7/8"     | 800  |
| M-BC2-TC-V-SYS-36-BU                    | 36         | 900  | 36-3/4"     | 900  |
| M-BC2-TC-V-SYS-42-BU                    | 42         | 1070 | 43-1/8"     | 1090 |
| M-BC2-TC-V-SYS-48-BU                    | 48         | 1200 | 50-7/8"     | 1300 |
| M-BC2-TC-V-SYS-54-BU                    | 54         | 1350 | 56-1/2"     | 1400 |
| M-BC2-TC-V-SYS-60-BU                    | 60         | 1500 | 62-3/4"     | 1600 |
| M-BC2-TC-V-SYS-66-BU                    | 66         | 1600 | 68-1/2"     | 1700 |
| M-BC2-TC-V-SYS-72-BU                    | 72         | 1800 | 74-7/8"     | 1900 |

| BC-2 Brazo con Punta-C |              |
|------------------------|--------------|
| Short Arm              | M-BC2-SARM-C |
| Long Arm               | M-BC2-LARM-C |

| BC-2 Brazo con Punta-V |              |
|------------------------|--------------|
| Short Arm              | M-BC2-SARM-V |
| Long Arm               | M-BC2-LARM-V |