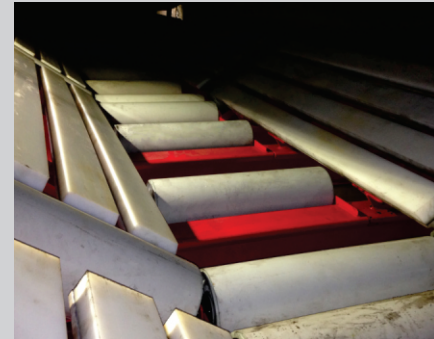


CAMAS DE SLIDE-N-ROLL™

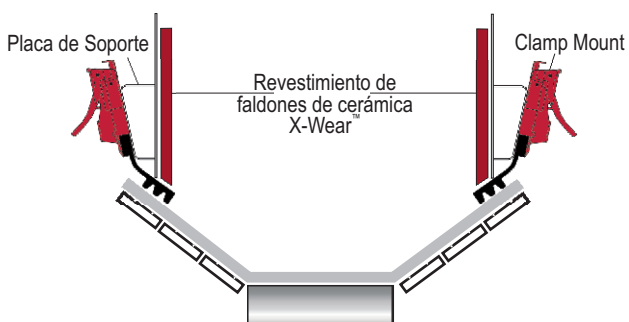
Camas de Deslizamiento para Transportadoras

ASGCO®
Complete Conveyor Solutions

Las **Camas Slide-N-Roll™** de ASGCO® proporcionan un soporte de carga efectivo y al mismo tiempo ayudan a eliminar el polvo y los derrames en la zona de carga de la transportadora. Al reemplazar los rodillos transportadores de carga laterales con barras de UHMW de baja fricción, esto ayudará a reducir la fricción de la cinta y eliminará el espacio entre los rodillos para brindar una superficie de sellado efectiva para los faldones.



- **Mayor vida útil de la cinta** - al eliminar los espacios, se eliminan los festoneados y puntos de agarre entre la cinta y los revestimientos de faldones que puedan cortar y raspar la cinta.
- **Sella el punto de transferencia** - al apoyar el borde de la cinta en una superficie plana que permite que los faldones funcionen de forma más eficaz para lograr un sello efectivo.
- **Diseño sólido** - de los marcos de acero y barras de deslizamiento de UHMW de 1" (25 mm) de espesor proporcionan una excelente vida útil.
- **Camas construidas y diseñadas** - se pueden hacer en longitudes de 4' (1200 mm), 5' (1500 mm), 6' (1800 mm) o 10' (3000 mm).
 - Cualquier ángulo de inclinación
 - La cantidad de marcos será determinada según cada aplicación.



Zona de Carga con Slide-N-Roll, Clamp-Mount® y X-Wear™ de ASGCO®.

ESPECIFICACIONES DEL PRODUCTO

Velocidad máxima de la correa - 800 fpm (4 m/seg)

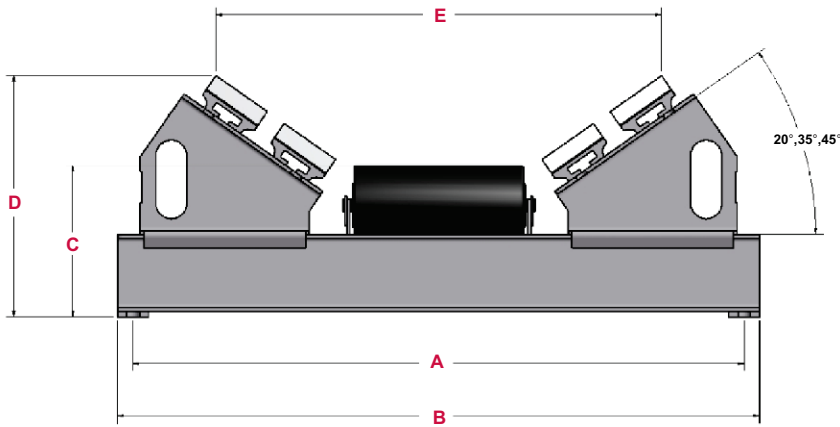
Aplicación - Agregados, Arena y Grava, Redi-Mix y Asfalto, Cemento, Reciclaje de procesamiento de madera

Necesita Soluciones...para mejorar la eficiencia, la seguridad y la productividad? pregunta...ASGCO®

www.asgco.com | 610.821.0216

ASGCO®
Complete Conveyor Solutions

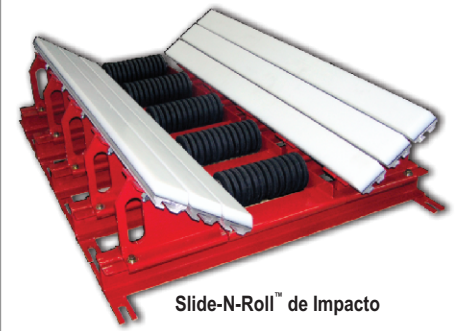
CAMAS SLIDE-N-ROLL™



Ancho Cinta (Pulg)	Número de Pieza	Dimensiones (Pulg)									Numero de Barras
		A	B	C	D			E			
18	M-S&RLD-18-2-Y-Z	27	29.0	8.31	10.81	12.44	13.88	21.88	19.56	17.94	2
24	M-S&RLD-24-4-Y-Z	33	35.0	8.44	11.63	13.69	15.00	27.63	24.81	22.75	4
30	M-S&RLD-30-4-Y-Z	39	41.0	8.44	12.31	14.88	16.44	33.44	30.06	27.63	4
36	M-S&RLD-36-6-Y-Z	45	47.0	8.44	13.00	16.13	17.88	39.19	35.38	32.44	6
42	M-S&RLD-42-6-Y-Z	51	53.0	8.81	14.06	17.56	19.63	44.94	40.63	37.25	6
48	M-S&RLD-48-6-Y-Z	57	59.0	8.81	14.75	18.81	21.06	50.69	45.94	42.06	6
54	M-S&RLD-54-8-Y-Z	63	65.0	9.25	15.88	20.25	22.88	56.44	51.81	46.94	8
60	M-S&RLD-60-8-Y-Z	69	71.0	9.25	16.56	21.44	24.31	62.19	56.50	51.75	8
72	M-S&RLD-72-10-Y-Z	81	83.0	11.50	20.44	26.38	29.69	76.56	69.44	63.06	10
84	M-S&RLD-84-12-Y-Z	93	95.0	11.75	22.06	29.88	32.75	88.06	80.00	72.75	12
96	M-S&RLD-96-14-Y-Z	105	107.0	11.75	23.44	31.19	35.56	99.56	90.65	82.44	14

Esta Carta está basada en, CEMA C 5" diámetro para rodillos en tamaños 18-42 y CEMA E 6" diámetro para rodillos en tamaños 48-96.
 Y - representa la longitud de la cama Z - representa el número de apoyos

También disponible:



Slide-N-Roll™ de Impacto



Cama Slide-N-Roll™ de Impacto 3 Rodillos Cema F

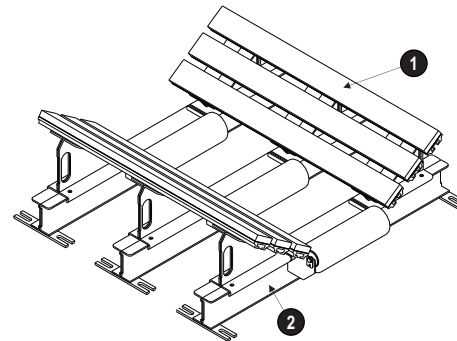
Slide-N-Roll™ - 4 pies de largo 2 apoyos - 20, 35, 45

Número de Pieza	No. de Barras	Ancho de Cinta	
		pul	mm
M-S&RLD-24-4-48-2-(XX)	4	24	609
M-S&RLD-30-4-48-2-(XX)	4	30	762
M-S&RLD-36-6-48-2-(XX)	6	36	914
M-S&RLD-42-6-48-2-(XX)	6	42	1066
M-S&RLD-48-6-48-2-(XX)	6	48	1219
M-S&RLD-54-8-48-2-(XX)	8	54	1371
M-S&RLD-60-8-48-2-(XX)	8	60	1524
M-S&RLD-72-10-48-2-(XX)	10	72	1828

Slide-N-Roll™ - 5 pies de largo 2 apoyos - 20, 35, 45

M-S&RLD-24-4-60-3-(XX)	4	24	609
M-S&RLD-30-4-60-3-(XX)	4	30	762
M-S&RLD-36-6-60-3-(XX)	6	36	914
M-S&RLD-42-6-60-3-(XX)	6	42	1066
M-S&RLD-48-6-60-3-(XX)	6	48	1219
M-S&RLD-54-8-60-3-(XX)	8	54	1371
M-S&RLD-60-8-60-3-(XX)	8	60	1524
M-S&RLD-72-10-60-3-(XX)	10	72	1828

(XX) - Por favor escribe 20, 35 or 45 para grado de inclinación
 *Rodillos centrales disponibles a pedido del cliente.



Slide-N-Roll™ Piezas de Repuesto

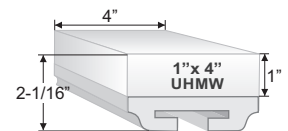
Key	Descripción	Número de pieza
1	Rail, Low Profile, 1" tk, 4"w	M-LDRAIL-(XX)
2	ASGCO S&R Low Profile Frame	M-S&RLD-FRAME-(XX)-(X)

(X) - Ancho de la correa

(XX) - Grado de inclinación 20°, 35° or 45°

Slide-N-Roll™ Piezas de Repuesto

Número de Pieza	Ancho de Cinta		Peso Lb.
	pul	mm	
M-LDRAIL-48	48	1219	18
M-LDRAIL-60	60	1524	23



PERFIL BAJO

Necesita Soluciones...para mejorar la eficiencia, la seguridad y la productividad? pregunta...ASGCO®

www.asgco.com | 610.821.0216

© 2/2020 ASGCO® *Soluciones Completas de Transportadores*

