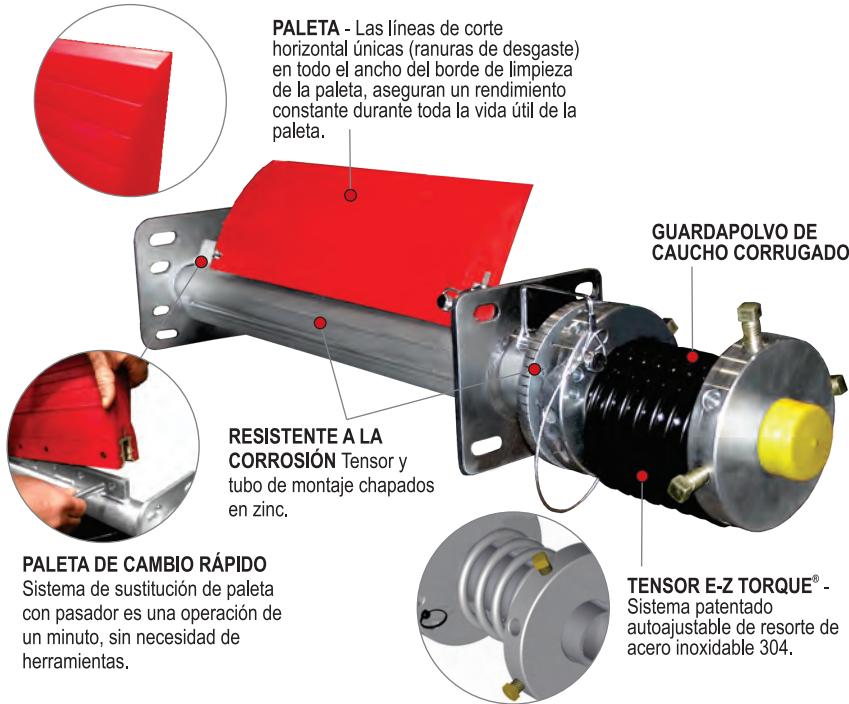


PIT-SKALPER®

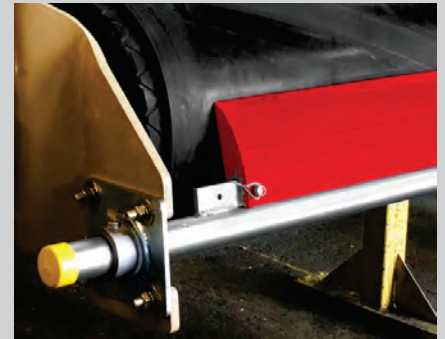
ASGCO®

Complete Conveyor Solutions

Nuestro prelimpiador de bandas transportadoras **Pit-Skalper®** es altamente efectivo en condiciones de servicio desafiantes para eliminar los residuos del sistema de transporte. El tensor patentado **E-Z Torque®** con resorte de acero inoxidable, permite que las paletas se ajusten automáticamente durante toda la vida útil de la paleta y es el tensor limpiador de bandas más resistente y preciso de la industria.



- **Excelente Rendimiento** – de nuestro diseño patentado de paleta Pit-Skalper® mantiene un borde de limpieza efectivo durante toda la vida útil de la paleta con sus cortes horizontales únicos/ranuras de desgaste en todo el ancho del borde de limpieza de la paleta y mediante el uso de la parte posterior en forma de arco de la paleta para asegurar un borde de limpieza afilado.
- **Tensor E-Z Torque®** – tensor patentado (con garantía de por vida) con resorte de acero inoxidable, permite que las paletas se ajusten automáticamente durante toda la vida útil de la paleta y es el tensor limpiador de bandas más resistente y preciso de la industria.
- **Tensado de una sola vez** - el tensor patentado E-Z Torque® mantiene la tensión constante durante toda la vida útil de la paleta.
- **Resorte de Torsión** – proporciona un mayor grado de tensión por pulgada de la paleta, en comparación con los resortes de compresión que requieren un mayor ajuste de tensión durante la vida útil de la paleta.
- **Guardapolvos de Caucho Corrugado y Casquillos de UHMW** – asegura que no haya acumulación de material en el área de tensión del resorte y proporciona una tensión suave sin ataduras.
- **Paleta de Cambio Rápido** – sistema sustitución de paleta con pasador no necesita herramienta.
- **Se mantiene fácilmente** – y se tensa desde un lado del transportador.
- **Aceptado por la MSHA** – #MSHA IC – 174/1



ESPECIFICACIONES DEL PRODUCTO

Velocidad máxima de la banda - 600 pies por min. (3,0 m/seg)

Diámetro de la polea - 10" - 20" (250-500 mm +)

Aplicación - Agregado, Precolado, Asfalto, Reciclaje, Arena y Grava

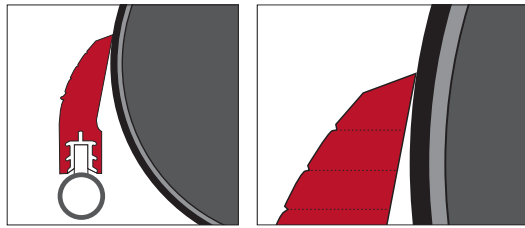
Necesita Soluciones...
para mejorar la eficiencia, seguridad y productividad? Pregúntele a...**ASGCO®**
www.asgco.com | 800.344.4000

ASGCO®
Complete Conveyor Solutions

ÁNGULO DE LA PALETA

Un lado plano de la superficie de la plega de la paleta garantiza un contacto afilado y holgura del material.

- Más Agresivo
- Autoafilable
- Menos abrasión entre la paleta y la banda
- Menos posibilidad de biselado de la paleta



Pit-Skalper® Paletas de Repuesto

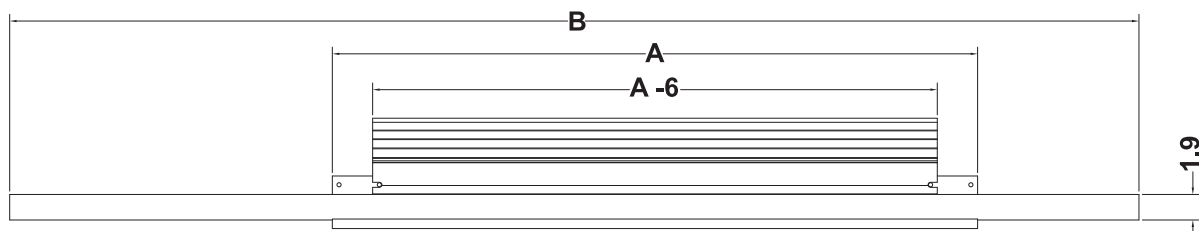
N° de Pieza	Ancho de Banda	
	pulg	mm
ASG-PS4-12A	12	300
ASG-PS4-18A	18	450
ASG-PS4-24A	24	600
ASG-PS4-30A	30	750
ASG-PS4-36A	36	900
ASG-PS4-42A	42	1050
ASG-PS4-48A	48	1200
ASG-PS4-54A	54	1400
ASG-PS4-60A	60	1500

PIT-SKALPER® DIMENSIONES

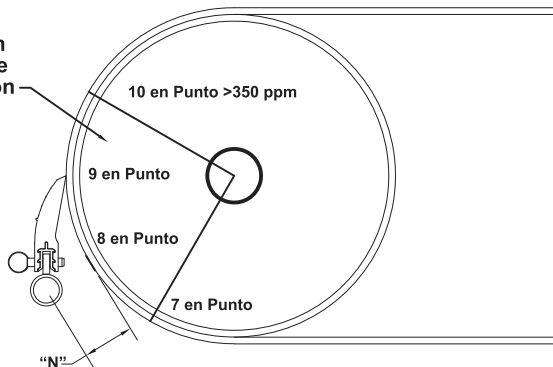
N° de Pieza	Ancho Completo de la Banda					
	Ancho de Banda		A Ancho Paleta		B Tubo de Montaje	
	pulg	mm	pulg	mm	pulg	mm
M-PS-SYS-18-EZTPS-1	18	450	18	450	54	1400
M-PS-SYS-24-EZTPS-1	24	600	24	600	60	1500
M-PS-SYS-30-EZTPS-1	30	750	30	750	66	1700
M-PS-SYS-36-EZTPS-1	36	900	36	900	72	1800
M-PS-SYS-42-EZTPS-1	42	1050	42	1050	78	2000
M-PS-SYS-48-EZTPS-1	48	1200	48	1200	84	2100
M-PS-SYS-54-EZTPS-1	54	1400	54	1400	90	2300
M-PS-SYS-60-EZTPS-1	60	1500	60	1500	96	2400

N° de Pieza	Ancho de la Banda -6					
	Ancho de Banda		A Ancho Paleta		B Tubo de Montaje	
	pulg	mm	pulg	mm	pulg	mm
M-PS-SYS-18-EZTPS-12	18	450	12	300	48	1200
M-PS-SYS-24-EZTPS-18	24	600	18	450	54	1400
M-PS-SYS-30-EZTPS-24	30	750	24	600	60	1500
M-PS-SYS-36-EZTPS-30	36	900	30	750	66	1700
M-PS-SYS-42-EZTPS-36	42	1050	36	900	72	1800
M-PS-SYS-48-EZTPS-42	48	1200	42	1050	78	2000
M-PS-SYS-54-EZTPS-48	54	1400	48	1200	84	2100
M-PS-SYS-60-EZTPS-54	60	1500	54	1400	90	2300

*EL PAQUETE DEL SISTEMA INCLUYE (1) Paleta Skalper®, (1) Elemento de Montaje Transversal, (1) Kit de Unidad de Montaje, (1) Tensor E-Z Torque®.



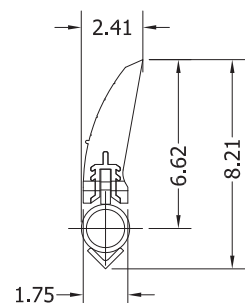
Ubicación Normal de Instalación



"N" Cuadro de Dimensiones

Diámetro de Plega		"N" Dimensión	
pulg	mm	pulg	mm
12	300	4	102
14	350	3 3/4"	95
16	400	3 1/2"	89
18	450	3 3/8"	86
20	500	3 1/4"	83
24	600	3	76

Nota: La Tolerancia es ± 1/4" (6mm)



Necesita Soluciones...

para mejorar la eficiencia, seguridad y productividad? Pregúntele a...**ASGCO®**

www.asgco.com | 800.344.4000