

**PROPORCIONANDO A LA INDUSTRIA MUNDIAL DE MANIPULACIÓN DE MATERIALES  
CON EFICIENTES, SEGURAS Y PRODUCTIVAS “SOLUCIONES COMPLETAS PARA TRANSPORTADORES.”**



# **GUÍAS PARA CORREAS TRANSPORTADORAS & ALINEADORES ESPECIALIZADOS**



## Alineadores de Retorno Plano Tru-Trainer®

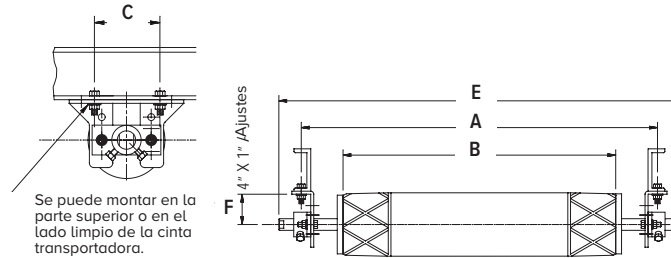
### Alineador de Retorno Plano Tru-Trainer®

Los alineadores de entrenamiento de ASGCO® son un diseño patentado que ofrece los alineadores de entrenamiento más confiables y reactivos disponibles en la actualidad. Su pivote interno de acero inoxidable, que es perpendicular al plano de la correa, su carcasa cubierta de goma y los extremos cónicos ayudan a accionar el entrenador inmediatamente cuando la correa se desvía del centro.

- **Alineación Continua:** guiando siempre la correa hacia el centro del transportador, reduce el daño en los bordes, los derrames y mejora rendimiento general del transportador.
- **Diseño Resistente:** nuestro entrenador utiliza cojinetes de 3 7/16", eje de 1 3/4", y una cubierta de caucho vulcanizado en caliente resistente a la abrasión. También disponibles con cubiertas en Uretano.
- **Reaccionario:** tanto en condiciones húmedas como secas, como se ve a continuación. y minería superficial en todo el mundo.



\* TAMBIÉN DISPONIBLE EN URETANO



### Alineador de Retorno Plano Tru-Trainer® & Alineador de Retorno Plano en Uretano Tru-Trainer® (Todas las dimensiones en pulgadas)

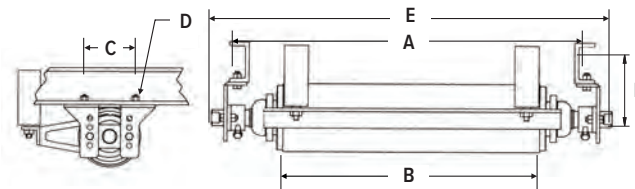
Número de Parte	Ancho Correa	Lbs.	A Ajust.	B	C Min - Max	D (Ranura)	E	F
ASG-TTFR-45	18"	73	27	19.29	3.35 - 7.68	.55 x 2.76	33.46	1.57 - 4.53
ASG-TTFR-60	24"	84	33	25.20	3.35 - 7.68	.55 x 2.76	39.37	1.57 - 4.53
ASG-TTFR-75	30"	93	39	31.10	3.35 - 7.68	.55 x 2.76	45.28	1.57 - 4.53
ASG-TTFR-90	ASG-TTFR-90-UE	36"	106	45	37.01	3.35 - 7.68	51.18	1.57 - 4.53
ASG-TTFR-105	ASG-TTFR-105-UE	42"	117	51	42.91	3.35 - 7.68	57.09	1.57 - 4.53
ASG-TTFR-120	ASG-TTFR-120-UE	48"	128	57	48.82	3.35 - 7.68	62.99	1.57 - 4.53
ASG-TTFRHD-135	ASG-TTFRHD-135-UE	54"	183	63	56.69	3.35 - 7.68	70.87	1.57 - 4.53
ASG-TTFRHD-150	ASG-TTFRHD-150-UE	60"	190	69	62.60	3.35 - 7.68	76.77	1.57 - 4.53



### Alineador de Retorno Plano (Velocidad Lenta) Tru-Trainer®

- **Rendimiento Confiable:** Este producto es robusto, fiable, duradero y proporciona un rendimiento eficaz en todas las condiciones.
- **Revestimiento:** Cubierto con caucho natural altamente abrasivo, 0,47". También disponible en revestimiento de poliuretano.
- **Funciona en Todas Las Condiciones:** activación rápida tanto en mojado como en cinturon secos, tanto por encima como por debajo del suelo.
- **Instalación Versátil:** se puede instalar en el lado de retorno de la correa y luego la tensión se puede ajustar fácilmente con los soportes de montaje suministrados.

\* TAMBIÉN DISPONIBLE EN URETANO



### Alineador de Retorno Plano (Velocidad Lenta) Tru-Trainer® (Todas las dimensiones en pulgadas)

Número de Parte	Ancho Correa		Lbs.	A Ajust.	B	C Min - Max	D (Ranura)	E	F
	in	mm							
ASG-TTFR-60-LS	24	600	105	33	25	3.35 - 7.68	.55 x 2.76	39	1.57 - 4.5
ASG-TTFR-75-LS	30	750	115	39	31	3.35 - 7.68	.55 x 2.76	45	1.57 - 4.5
ASG-TTFR-90-LS	36	900	128	45	37	3.35 - 7.68	.55 x 2.76	51	1.57 - 4.5
ASG-TTFR-105-LS	42	1050	139	51	43	3.35 - 7.68	.55 x 2.76	57	1.57 - 4.5
ASG-TTFR-120-LS	48	1200	150	57	49	3.35 - 7.68	.55 x 2.76	63	1.57 - 4.5
ASG-TTFRHD-135-LS	54	1350	205	63	55	3.35 - 7.68	.55 x 2.76	70	1.57 - 4.5

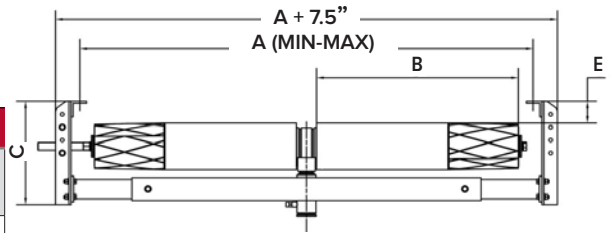
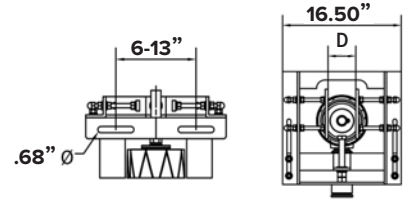


## Alineadores de Retorno Doble Tru-Trainer® / Retorno Doble en V Tru-Trainer®

### Alineadores de Retorno Doble Tru-Trainer®

Este producto fue desarrollado para soportar las fuerzas excesivas que se encuentran con correas anchas y cargas pesadas. Se diseñó un mecanismo de pivote central externo, que obvia la necesidad de un tambor único y grande y permite lograr una rotación concéntrica y equilibrada.

- **Dos Rodillos Cónicos Separados:** están montados en el mecanismo de pivote y pueden reemplazarse individualmente a medida que se produce desgaste.
- **Diseñado Para Transportadores PIW/de Alta Velocidad:** para operar y durar en condiciones severas, húmedas y secas, y condiciones mineras agresivas. Velocidades de la correa transportadora que superan los 800 fpm y/o superiores a los 1500 PIW.
- **Sistema de Sellado/Cojinete Mejorado:** Alineadores de rodillos cónicos y sistema de sellado mejorado para las condiciones mineras más agresivas.



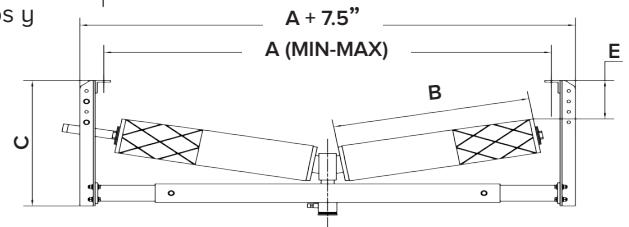
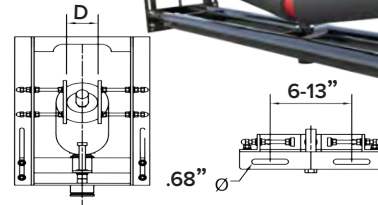
**Tru-Trainer® Dual Return Idler (All dimensions are in inches)**

Número de Partes	Ancho Correa	A Ajustable Min-Max	B	C	D	E (Min-Max)
ASG-TTDR-120-1	48"	52.75-62.75	24.81	15.75	3.56	(-1.75)-3.12
ASG-TTDR-135-1	54"	58.62-68.50	27.75	15.75	3.63	(-1.75)-3.12
ASG-TTDR-150-1	60"	65.37-74.37	30.69	15.75	3.88	(-1.75)-3.12
ASG-TTDR-165-1	66"	70.50-80.12	33.69	15.75	4.00	(-1.75)-3.12
ASG-TTDR-180-1	72"	76.37-86.62	36.63	15.75	4.31	(-1.75)-3.12
ASG-TTDR-210-1	84"	89-98.43	42.94	15.75	4.81	(-1.75)-3.12

### Alineadores de Retorno Doble en V Tru-Trainer®

Este producto fue desarrollado para adaptarse a las fuerzas excesivas que se encuentran con las estructuras, los sistemas y los transportadores con retorno en V.

- **Dos Rodillos Cónicos Separados:** están montados en el mecanismo de pivote y pueden reemplazarse individualmente a medida que se produce desgaste.
- **Diseñado Para Transportadores PIW/de Alta Velocidad:** para operar y durar en condiciones severas, húmedas, secas y de minería agresiva.
- **Sistema de Sellado/Cojinete Mejorado:** Alineadores de rodillos cónicos y sistema de sellado mejorado.



**Alineadores de Retorno Doble en V Tru-Trainer®  
(Todas las dimensiones en pulgadas)**

Número de Partes	Ancho Correa	A Ajustable Min-Max	B	C	D	E Min-Max
ASG-TTVR-105-1	42"	46.25 - 56.50	21.63	23.63	3.44	(-6)-8.62
ASG-TTVR-120-1	48"	52 - 62.75	24.81	23.63	3.56	(-6)-8.00
ASG-TTVR-135-1	54"	57.50 - 68.50	27.75	23.63	3.63	(-6)-7.50
ASG-TTVR-150-1	60"	63.50 - 74.50	30.69	23.63	3.88	(-6)-7.25
ASG-TTVR-165-1	66"	69.25 - 80	33.69	23.63	4.00	(-6)-6.50
ASG-TTVR-180-1	72"	75.25 - 86.50	36.63	23.63	4.31	(-6)-6.12
ASG-TTVR-210-1	84"	87.60-98.43	42.91	23.63	4.80	(-6)-4.92

## Retorno Doble en Uretano Tru-Trainer® / Retorno Doble en V en Uretano

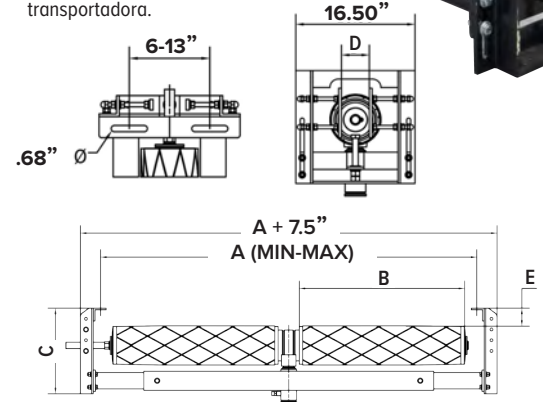
### Retorno Doble en Uretano Tru-Trainer (Trabajo de Mina)

El Alineador de Retorno Doble en Uretano Tru-Trainer fue desarrollado para adaptarse a las fuerzas excesivas que se encuentran con correas anchas y cargas pesadas.

- **Diseñado para Transportadores PIW/de Alta Velocidad:** para funcionar y durar en condiciones mineras severas, húmedas, secas y agresivas. Velocidades de la cinta transportadora que superan los 800 fpm y/o superan los 1500 PIW.
- **Rodillos Resistentes:** Rodillos de servicio pesado: rodillos cónicos con revestimiento de poliuretano de 3/4" están montados en el mecanismo de pivote, los cuales pueden reemplazarse individualmente a medida que se produce el desgaste.
- **Sistema de Sellado/Cojinetes Mejorado:** cojinetes de agujas y de rodillos cónicos; Sistema de sellado mejorado para las condiciones más agresivas.



Se puede montar en la parte superior o en el lado limpio de la cinta transportadora.

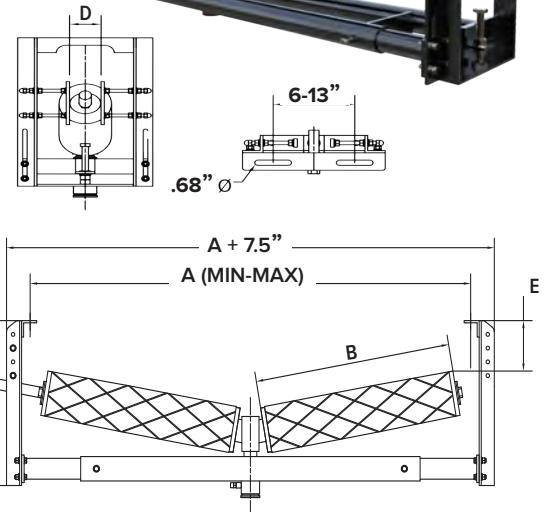


Retorno Doble en Uretano Tru-Trainer (Todas las dimensiones en pulgadas)						
Número de Partes	Ancho Correa	A Ajustable Min-Max	B	C	D	E (Min-Max)
ASG-TTDR-120-UE-1	48"	52.75-62.75	24.81	15.75	3.56	(-1.75)-3.12
ASG-TTDR-135-UE-1	54"	58.62-68.50	27.75	15.75	3.63	(-1.75)-3.12
ASG-TTDR-150-UE-1	60"	65.37-74.37	30.69	15.75	3.88	(-1.75)-3.12
ASG-TTDR-165-UE-1	66"	70.50-80.12	33.69	15.75	4.00	(-1.75)-3.12
ASG-TTDR-180-UE-1	72"	76.37-86.62	36.63	15.75	4.31	(-1.75)-3.12
ASG-TTDR-210-UE-1	84"	89-98.43	42.94	15.75	4.81	(-1.75)-3.12

### Retorno Doble en V en Uretano Tru-Trainer®

El Alineador de Retorno Doble en V en Uretano Tru-Trainer® fue desarrollado para adaptarse a las fuerzas excesivas que se encuentran con las estructuras, los sistemas y los transportadores con retorno en V.

- **Dos Rodillos Cónicos Separados** con revestimiento de poliuretano de 3/4", están montados en el mecanismo de pivote.
- **Diseñado Para Transportadores PIW/de Alta Velocidad:** para operar y durar en condiciones mineras severas, húmedas, secas y agresivas.
- **Sistema de Sellado/Cojinete Mejorado:** cojinetes de empuje de agujas y de rodillos cónicos y sistema de sellado mejorado para las condiciones de minería más agresivas.
- **Rodillos Individuales Para un Fácil Reemplazo:** se montan rollos cónicos separados en el mecanismo de pivote, que se puede colocar individualmente.



Retorno Doble en V en Uretano Tru-Trainer® (Todas las dimensiones en pulgadas)						
Número de Partes	Ancho Correa	A Ajustable Min-Max	B	C	D	E Min-Max
ASG-TTVR-105-UE-1	42"	46.25 - 56.50	21.63	23.63	3.44	(-6)-8.62
ASG-TTVR-120-UE-1	48"	52 - 62.75	24.81	23.63	3.56	(-6)-8.00
ASG-TTVR-135-UE-1	54"	57.50 - 68.50	27.75	23.63	3.63	(-6)-7.50
ASG-TTVR-150-UE-1	60"	63.50 - 74.50	30.69	23.63	3.88	(-6)-7.25
ASG-TTVR-165-UE-1	66"	69.25 - 80	33.69	23.63	4.00	(-6)-6.50
ASG-TTVR-180-UE-1	72"	75.25 - 86.50	36.63	23.63	4.31	(-6)-6.12
ASG-TTVR-210-UE-1	84"	87.60-98.43	42.91	23.63	4.80	(-6)-4.92

## Alineadores Cónicos Canalizados Tru-Trainer® & en Uretano

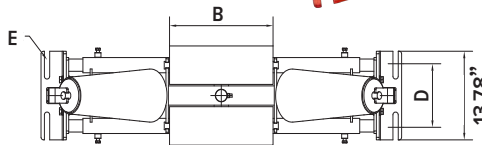
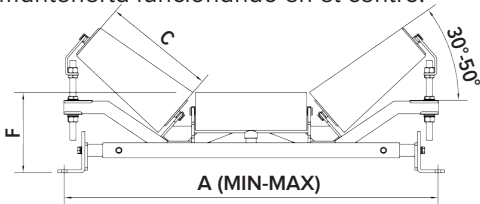
### Alineador Cónico Canalizado Tru-Trainer®

Este alineador canalizado cónico patentado de ASGCO® ofrece lo último en rendimiento de seguimiento en el lado de transporte de carga y es el resultado de más de 10 años de diseño e innovación. Este diseño tiene una gran capacidad de respuesta y se activa rápidamente tanto en transportadores cargados como descargados.

- **Rendimiento Excepcional:** la combinación de los conos y el pivote central único proporciona un seguimiento rápido, reactivo y continuo en todas las condiciones.
- **Rodillos Individuales Para un Fácil Reemplazo:** tanto el ala cónica como el rodillo central se pueden reemplazar individualmente a medida que se produce el desgaste.
- **Pivote Central Mejorado:** el diseño de pivote de alta resistencia proporciona activación instantánea para centralizar la correa y mantenerla funcionando en el centro.



Disponible en Uretano



#### Alineadores de Canalizado Cónico Tru-Trainer® & en Uretano (Todas las dimensiones en pulgadas)

Número de Partes		Ancho Correa	Ajustable Min-Max	B	C	D Min-Max	E (Ranura)	F Min-Max	Ángulo Min-Max
ASG-TTTT-45-TD-1	ASG-TTTT-45-TD-UE-1	18"	24.80-28.54	4.7	7.88	6-13	.86x3.54	8.85-10.33	35°-50°
ASG-TTTT-60-TD-1	ASG-TTTT-60-TD-UE-1	24"	30.70-38.38	8.66	9.81	6-13	.86x3.54	8.85-10.33	35°-50°
ASG-TTTT-75-TD-1	ASG-TTTT-75-TD-UE-1	30"	32.67-44.29	10.63	11.44	6-13	.86x3.54	8.85-10.33	35°-50°
ASG-TTTT-90-TD-1	ASG-TTTT-90-TD-UE-1	36"	38.58-57.87	12.6	13.75	6-13	.86x3.54	10.43-11.90	35°-50°
ASG-TTTT-105-TD-1	ASG-TTTT-105-TD-UE-1	42"	44.48-63.97	14.56	14.94	6-13	.86x3.54	10.43-11.90	35°-50°
ASG-TTTT-120-TD-1	ASG-TTTT-120-TD-UE-1	48"	50.78-70.00	16.93	17.31	6-13	.86x3.54	10.23-14.66	35°-50°
ASG-TTTT-135-TD-1	ASG-TTTT-135-TD-UE-1	54"	50.78-70.00	18.9	19.31	6-13	.86x3.54	10.23-14.66	35°-50°
ASG-TTTTHD-150-TD-1	ASG-TTTTHD-150-TD-UE-1	60"	58.66-77.95	21.25	21.25	6-13	.86x3.54	10.23-14.66	35°-50°
ASG-TTTTXHD-180-TD-1	ASG-TTTTXHD-180-TD-UE-1	72"	74.41-95.86	25.2	25.19	6-13	.86x3.54	12.42-16.85	35°-50°
ASG-TTTTEXHD-210-TD-1	ASG-TTTTEXHD-210-TD-UE-1	84"	82.28-103.75	28.34	29.50	6-13	.86x3.54	12.42-16.85	35°-50°

### Rodillos de Ala de Repuesto para Alineadores Cónicos Canalizados Tru-Trainer®

Como los Alineadores Cónicos Canalizados están en línea, funciona tanto en correas transportadoras unidireccionales como bidireccionales. El seguimiento se realiza mediante rodillos de ala cónicos que están retrasados y se pueden ajustar fácilmente entre 25° y 55°. El sensor del rodillo de ala cónica es activado inmediatamente por la rueda guía cuando la correa se desvía del centro.

Rodillos de Ala en Caucho



Rodillos de Ala en Uretano



Rodillos de Ala en Caucho		
Número de Partes	Ancho Correa	
	in	mm
ASG-WINGR-18-TD	18	450
ASG-WINGR-24/30-TD	24/30	600/750
ASG-WINGR-36/42-TD	36/42	900/1000
ASG-WINGR-48-TD	48	1200
ASG-WINGR-54-HD-TD	54	1370
ASG-WINGR-60-HD-TD	60	1500
ASG-WINGR-72-XHD-TD	72	1800
ASG-WINGR-84-EXHD-TD	84	2100

Rodillos de Ala en Uretano		
Número de Partes	Ancho Correa	
	in	mm
ASG-WINGR-18-UE-TD	18	450
ASG-WINGR-24/30-UE-TD	24/30	600/750
ASG-WINGR-36/42-UE-TD	36/42	900/1000
ASG-WINGR-48-UE-TD	48	1200
ASG-WINGR-54-HD-UE-TD	54	1370
ASG-WINGR-60-HD-UE-TD	60	1500
ASG-WINGR-72-XHD-UE-TD	72	1800
ASG-WINGR-84-EXHD-UE-TD	84	2100

Rodillos de Ala en Caucho (Diseño Estrecho)		
Número de Partes	Ancho Correa	
	in	mm
ASG-WINGR-18-TD	18	450
ASG-WINGR-24/30-TD	24/30	600/760
ASG-WINGR-36/42-TD	36/42	900/1000
ASG-WINGR-48-TD	48	1200
ASG-WINGR-54-HD-TD	54	1370
ASG-WINGR-60-HD-TD	60	1500
ASG-WINGR-72-XHD-TD	72	1800
ASG-WINGR-84-EXHD-TD	84	2100

Rodillos de Ala en Uretano (Diseño Estrecho)		
Número de Partes	Ancho Correa	
	in	mm
ASG-WINGR-18-UE-TD	18	450
ASG-WINGR-24-UE-TD	24	600
ASG-WINGR-36/42-UE-TD	36/42	900/1000
ASG-WINGR-48-UE-TD	48	1200
ASG-WINGR-54-HD-UE-TD	54	1370
ASG-WINGR-60-HD-UE-TD	60	1500
ASG-WINGR-72-XHD-UE-TD	72	1800
ASG-WINGR-84-EXHD-UE-TD	84	2100

## Slide-ler™ / Slide-ler™ (One-Sided)

### Slide-ler™

Este producto brinda la capacidad de cambiar los rodillos debajo del área del faldón de carga del transportador sin tener que quitar los rodillos de la correa adyacentes. Esto permite que Slide-ler™ encaje en espacios reducidos o confinados, lo que garantiza un soporte adecuado para el rodamiento de la correa y facilidad de cambio.

- **Perfecto Para Espacios Reducidos:** debido a que los marcos solo ocupan 8" (200 mm) de ancho cuando se usan rodillos de 6" (150 mm).
- **Mejora la Seguridad** y el mantenimiento al permitir que los rodillos se retiren fácilmente sin tener que quitar ninguno de los marcos tensores de la correa.
- **Cumple con todos los estándares CEMA** y está disponible en cualquier ancho de banda, ángulo de canal o rueda guía.
- **Rodillos Alineadores,** podemos proporcionar rodillos de impacto o de acero CEMA C, D o E.

Número de Partes	Slide-ler™	
	Ancho Correa	
	in	mm
M-ASG-SLIDELER-18-(XX)	18	450
M-ASG-SLIDELER-24-(XX)	24	600
M-ASG-SLIDELER-30-(XX)	30	750
M-ASG-SLIDELER-36-(XX)	36	900
M-ASG-SLIDELER-42-(XX)	42	1050
M-ASG-SLIDELER-48-(XX)	48	1200
M-ASG-SLIDELER-54-(XX)	54	1350
M-ASG-SLIDELER-60-(XX)	60	1500
M-ASG-SLIDELER-72-(XX)	72	1800
M-ASG-SLIDELER-84-(XX)	84	2100
M-ASG-SLIDELER-96-(XX)	96	2400

Se adapta a espacios reducidos  
Garantiza un soporte adecuado para el rodamiento de la correa y facilidad de cambio.

Los rodillos se deslizan hacia afuera para una fácil extracción.



### Slide-ler™ (One Sided)

Este producto patentado está diseñado para recibir mantenimiento desde un lado del sistema transportador. Esto es ideal para sistemas con acceso por un solo lado, donde un transportador está ubicado contra la pared o en lo alto del aire con una pasarela en un lado. Esto le permite reemplazar los rodillos con un tiempo de inactividad mínimo y eliminar la necesidad de levantar personas o tener que trabajar en un espacio confinado.

Número de Partes	Slide-ler™ (One Sided)	
	Ancho Correa	
	in	mm
M-ASG-OS-SLIDELER-18-(XX)	18	450
M-ASG-OS-SLIDELER-24-(XX)	24	600
M-ASG-OS-SLIDELER-30-(XX)	30	750
M-ASG-OS-SLIDELER-36-(XX)	36	900
M-ASG-OS-SLIDELER-42-(XX)	42	1050
M-ASG-OS-SLIDELER-48-(XX)	48	1200
M-ASG-OS-SLIDELER-54-(XX)	54	1350
M-ASG-OS-SLIDELER-60-(XX)	60	1500
M-ASG-OS-SLIDELER-72-(XX)	72	1800
M-ASG-OS-SLIDELER-84-(XX)	84	2100
M-ASG-OS-SLIDELER-96-(XX)	96	2400



LOS 3 RODILLOS se deslizan hacia adentro o hacia afuera desde un lado del transportador.



LOS 3 RODILLOS se deslizan hacia adentro o hacia afuera desde un lado del transportador.

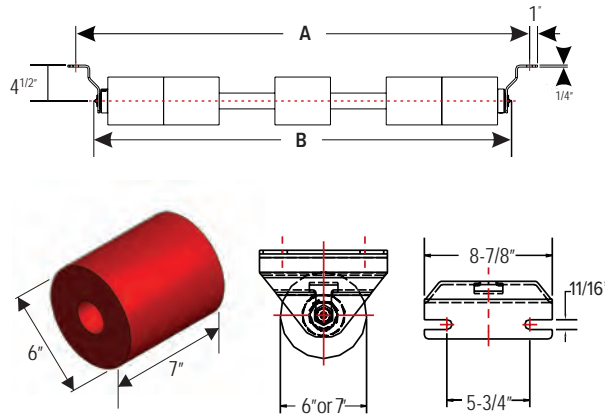
## Alineadores Dura-Sleeve™

Estos alineadores de discos de retorno en uretano se utilizan en condiciones de minería abrasivas como mineral de hierro, coque, minerales de cobre/oro, minería subterránea de carbón y otras minas de roca dura donde los discos de caucho y los alineadores de acero tradicionales no duran. Estos rodamientos de rodillos cónicos especialmente diseñados tienen una larga vida útil, como se ve en aplicaciones de alto tonelaje y alta velocidad.

- **Diseño Patentado:** nuestro sistema de sujeción de manguito tensor lo utiliza para reemplazar los tensores de retorno de disco de goma u otros discos de uretano desgastados.
- **Uretano Resistente a la Abrasión:** los compuestos brindan una capacidad de desgaste que excede 5 veces la vida útil de las poleas guías de retorno de discos de caucho estándar.
- **Cumple Con Todos los Estándares CEMA** y está disponible en cualquier ancho de banda y diámetro de rodillo interior y exterior.
- **CEMA D, E y F:** los rodillos están disponibles para envío inmediato.
- **Garantía de 3 Años:** ASGCO® ofrece la garantía más larga en cualquier rueda guía Dura-Sleeve™.

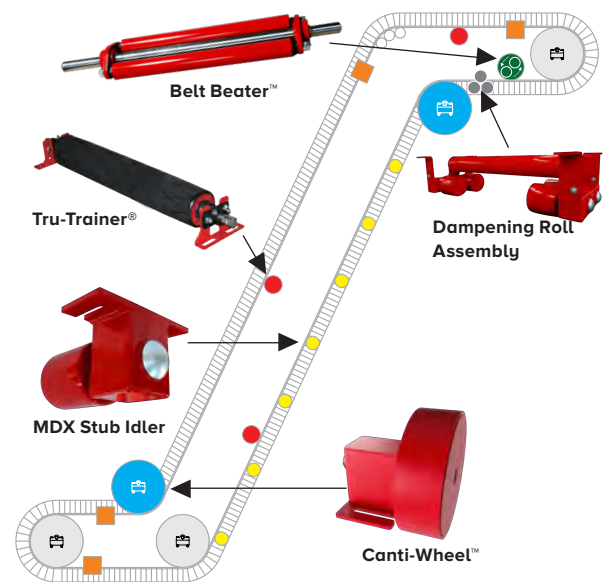


Dura-Sleeve™			
Ancho Correa	A	B	No. de Rodillos
24"	33"	28.63"	3
30"	39"	34.63"	3
36"	45"	40.63"	4
42"	51"	46.63"	4
48"	57"	52.63"	5
54"	63"	60.63"	5
60"	69"	64.63"	5
72"	81"	76.63"	6
84"	93"	88.63"	7
96"	105"	100.63"	8



## Accesorios de Ángulo Pronunciados

- **Alineador MDX Stub** – Diseñado a medida, proporciona una mayor vida útil de la banda transportadora de paredes laterales y está diseñado para soportar cargas pesadas. Disponible en un diseño de “bajada” o “ascendente” para adaptarse a todas las combinaciones de bastidor/cinta transportadora.
- **Canti-Wheel** – Combina los rodamientos, ejes y ruedas en un solo conjunto. Este diseño desvía la correa en los puntos de curvatura y ofrece una disposición compatible con OSHA que elimina el eje transversal y es más fácil de proteger.
- **Belt Beater** – trabaja en el lado de retorno o “limpio” de las paredes laterales flexibles o de las correas acanaladas convencionales. Consiste en un conjunto de rodillos de pared pesada que giran alrededor de un eje principal a aproximadamente 600 RPM.
- **Dampening Roll Assembly** – reduce las pulsaciones en la correa, montado justo detrás del batidor de correa que consta de 2 pares de Alineadores Stub dobles que coinciden con el hueco de la correa y una rueda guía plana que “intercala” la correa.
- **Tru-Trainer™** – Diseñado para correas agresivas de alta velocidad, funciona en todas las condiciones, húmedas y secas.



## Aplicaciones Industriales



Alineadores Dura-Sleeve™



Alineador de Retorno Doble en Uretano Tru-Trainer® (Trabajo de Mina)



Alineador de Retorno Plano Tru-Trainer®



Alineadores de Canalización Cónicas Tru-Trainer®



Alineador de Retorno Doble Tru-Trainer®



Accesorios de Ángulos Pronunciados: Poleas Guía