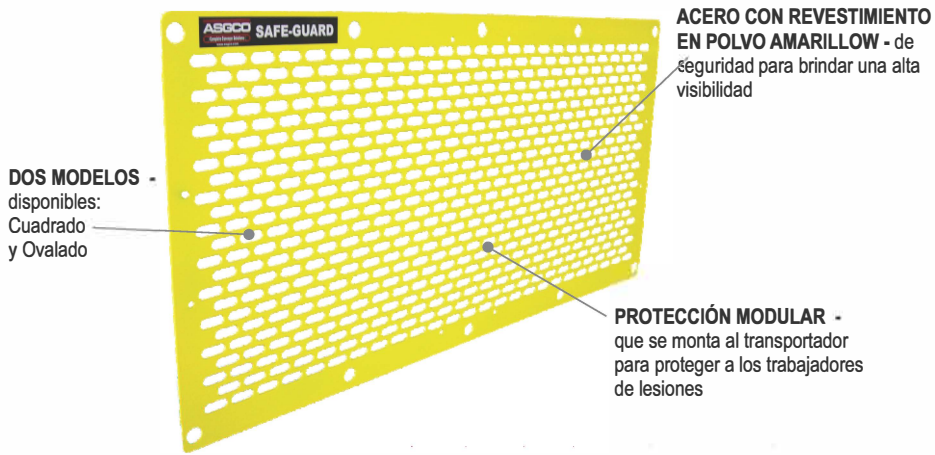


SAFE-GUARD®

PROTECCIÓN PLANA DEL TRANSPORTADOR

Protección plana del transportador modular

La **Protección plana del transportador modular Safe-Guard®** es una protección modular, con recubrimiento en polvo, completamente de acero que se monta normalmente al transportador para protegerse de los equipos en movimiento y proteger a sus trabajadores de lesiones. Son paneles previamente diseñados que se instalan fácilmente y evitan que los trabajadores accedan sin autorización y se acerquen demasiado a las piezas y equipos en movimiento.



• Configuración rápida y modular

- Disponible en varios tamaños estándar y personalizados.
- La chaveta de retiro/abrazadera de cuña sostiene la protección de forma segura.
- Viene en dos modelos, cuadrado/ ovalado
- Los soportes de montaje, las abrazaderas y los clips se venden separados.
- Llame para protecciones personalizadas, soportes de piso y montajes de rieles

• Efectivo

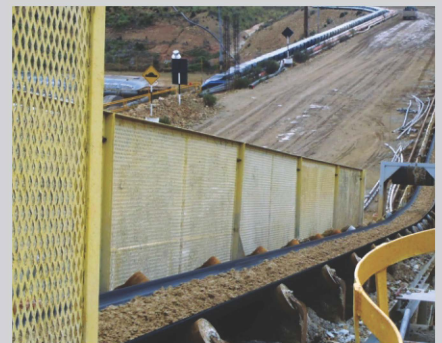
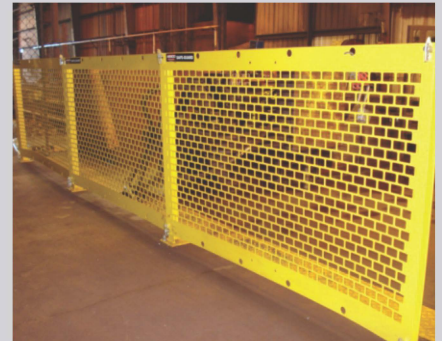
- Acero con revestimiento en polvo amarillo de seguridad para una alta visibilidad.
- Diseñado para usos en múltiples lugares seguros.
- Mantiene a los trabajadores alejados de las piezas en movimiento y de los puntos de agarre del transportador.

• Regulación

La instalación de productos orientados a la seguridad puede ayudar a crear una planta más segura, en la que sea más fácil brindar servicio y mantenimiento. Consulte las pautas de OSHA y MSHA para el cumplimiento de seguridad.

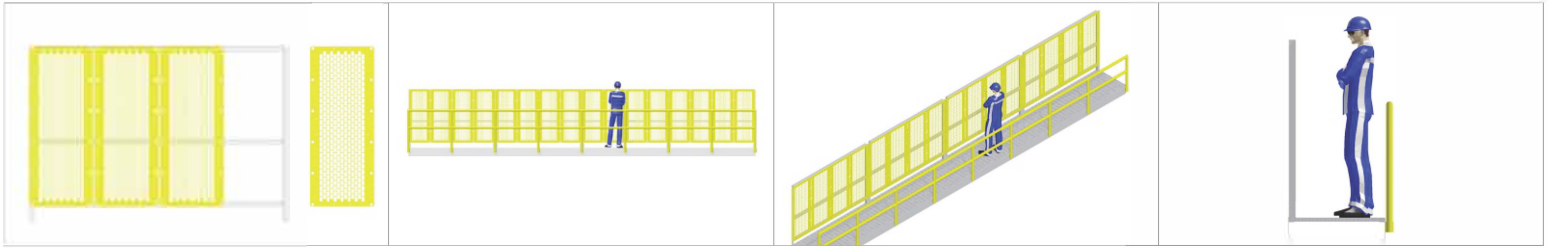
• Cumplimiento

- Cumple con los estándares de MSHA, OSHA, y con las normas de seguridad canadienses



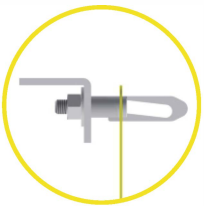
PROTECCIÓN DEL TRANSPORTADOR MODULAR SAFE-GUARD®

¡Proteja a los trabajadores de lesiones!

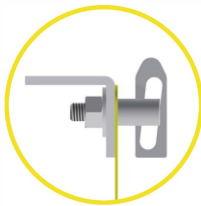


Abrazaderas de Cuña

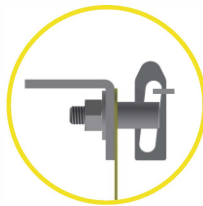
Las abrazaderas de cuña Safe-Guard® permiten una fácil extracción de paneles. El uso de una abrazadera de cable en la posición cerrada cumple con las normas de seguridad de MSHA y OSHA.



Abierta



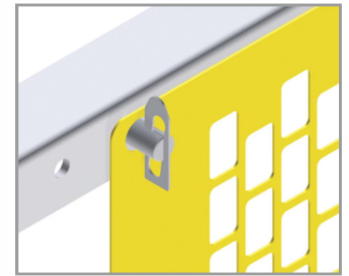
Cerrada



Cerrado con cierre de cremallera resistente

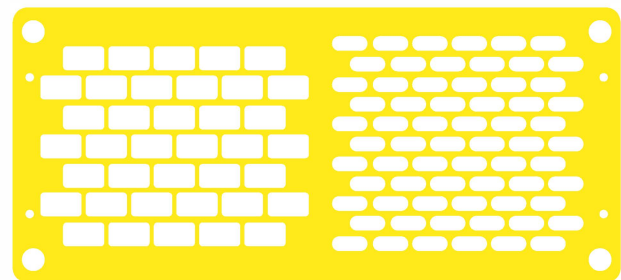


Abierta



Cerrado

Protección plana Safe-Guard®		
Número de pieza	Tamaño protección del transportador	Tamaño de apertura
ASG-SGF-24X48-1	24"x48" (Estándar)	5/8" x 1-5/8"
ASG-SGF-24X60-1	24"x60" (Estándar)	5/8" x 1-5/8"
ASG-SGF-30X48-1	30"x48" (Estándar)	5/8" x 1-5/8"
ASG-SGF-36X48-1	36"x48" (Estándar)	5/8" x 1-5/8"
ASG-SGF-24X48-2	24"x48" (Grande)	1" x 2"
ASG-SGF-24X60-2	24"x60" (Grande)	1" x 2"
ASG-SGF-30X48-2	30"x48" (Grande)	1" x 2"
ASG-SGF-36X48-2	36"x48" (Grande)	1" x 2"
ASG-SGF-SC	Soporte de montaje simple	-
ASG-SGF-DC	Soporte de montaje doble	-
M-ASG-SGF-WCA	½" Abrazadera de cuña	-
ASG-CGH	Manija	-



Modelos disponibles (Cuadrado/Ovalado)

Todas las protecciones planas vienen con (2) soportes de montaje simples y (2) conjuntos de abrazaderas de cuña. Solicite precios para protecciones de tamaño personalizado y soportes de piso y montajes de rieles.

Necesita Soluciones...
para mejorar la eficiencia, seguridad y productividad? Pregúntele a...**ASGCO®**

www.asgco.com | 800.344.4000

© 2024 ASGCO® *Soluciones Completas de Transportador*

