



GRIZZLY™
⊕ SCREW - SPLICE ⊕

ASGCO®

Complete Conveyor Solutions

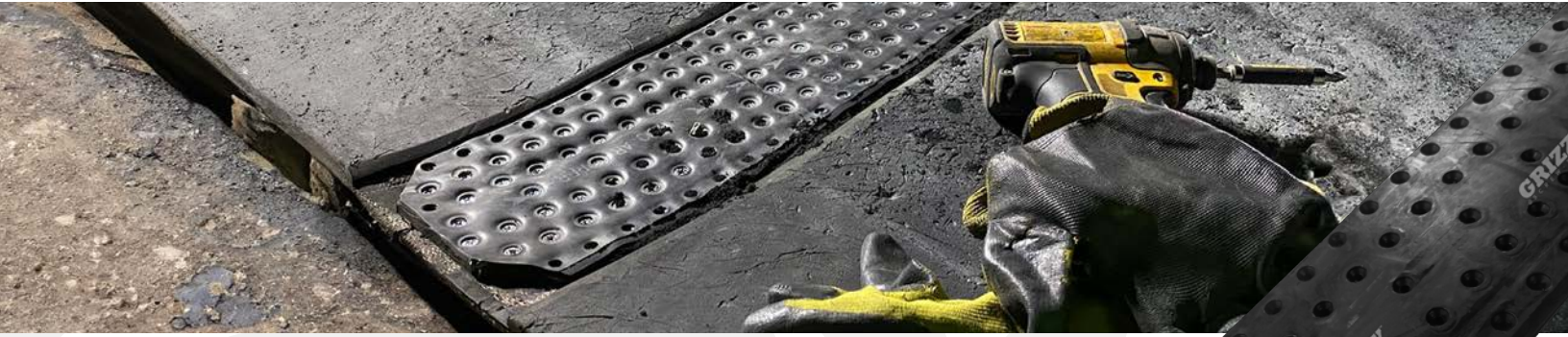
**PROPORCIONANDO A LA INDUSTRIA MUNDIAL DE MANEJO DE MATERIALES
EFICIENTES, SEGURAS Y PRODUCTIVAS SOLUCIONES COMPLETAS PARA TRANSPORTADORES.**



GRIZZLY™ SCREW-SPLICE

SOLUCIÓN INNOVADORA PARA EL EMPALME RÁPIDO DE BANDAS/CORREAS TRANSPORTADORAS.





GRIZZLY™
SCREW-SPLICE®

Una empalmadura de caucho fuerte y flexible que se atornilla directamente sobre la banda/correa transportadora, con gran precisión y exactitud.

El sistema de empalme y sujeción de bandas transportadoras **Grizzly™ Screw-Splice** ofrece potencia, resistencia y flexibilidad en cada aplicación. Es el sujetador perfecto para ahorrarte tiempo y dinero, permitiendo una instalación rápida, precisa y sencilla. **El Grizzly™ Screw-Splice de ASGCO®** supera a los productos de la competencia al ofrecer mayor resistencia en tracción y durabilidad.

En comparación con los sujetadores metálicos tradicionales, este empalme es mucho más fuerte, se desgasta menos y tiene un perfil bajo que resulta menos agresivo para los componentes de los sistemas transportadores. **El Grizzly™ Screw-Splice** incluye tornillos especiales autorroscantes y autoperforantes que conservan la resistencia de la banda transportadora al atravesar el núcleo de la banda/correa en lugar de perforar agujeros, lo que debilita significativamente su estructura.

CARACTERÍSTICAS Y BENEFICIOS

- Instalación rápida
- No requiere equipo costoso
- No requiere plantilla
- Compatible con bandas transportadoras de alta temperatura hasta 400°F (204°C)
- Compatible con raspadores de bandas/correas transportadoras
- Resistente al desgaste y a cortes
- Alta resistencia a la tracción
- Fuerte y flexible
- A prueba de fugas
- Temperaturas bajas hasta -20°F (-28°C)
- Disponible por pulgada o en longitud completa de rollo
- También disponible con cubierta superior de uretano.

GRIZZLY™ SCREW-SPLICE CUBIERTA DE CAUCHO



Punta PZ

Tornillos de Acero de Grado 5

TAMBIÉN DISPONIBLE DURA-TUFF™ GRIZZLY™ SCREW-SPLICE CUBIERTA DE URETANO

LONGITUD DEL TORNILLO SEGÚN EL GROSOR DE LA BANDA/CORREA

Grosor	mm	63/65	80/85	100	180	200
3/16"	4.8	10	12	14		
1/4"	6.4	12	14	16		
5/16"	7.9	14	14	16		
3/8"	9.6	16	18	20	21	22.5
7/16"	11.1	16	18	20	22.5	22.5
1/2"	12.7	18	20	22	24	24
9/16"	14.3	20	22	24	24	25.5
5/8"	15.9			24	25.5	28.5
11/16"	17.5				28.5	30
3/4"	19.1				30	30



Disponible por pulgada o en longitud de rollo

SOLUCIÓN INNOVADORA

PARA EMPALMES RÁPIDOS DE BANDAS/CORREAS TRANSPORTADORAS.

ESPECIFICACIONES

Grosor	63	65	80	85	100	180	200
Grosor De Banda/Correa	5/32" to 1/2" 3.97 to 12.7 mm		5/32" to 19/32" 3.97 to 15.08 mm		5/32" to 19/32" 3.97 to 15.08 mm	9/32" to 13/16" 7.14 to 20.64 mm	5/8" - 7/8" 16 to 22 mm
Max. Fuerza De Banda/Correa (N/mm)	630		800		1,000	1,800	2,000
Max. Tensión De Banda/Correa (PIW)	375		440		700	1,050	2,100
Min. Polea (.4 Empalme en Sesgo)	8" 200 mm		12" 304 mm		14" 355 mm	24" 609 mm	30" 762 mm
Grosor Superior	3/16" - 1/4" 4.76 mm - 6mm		1/4" - 5/16" 6.35 mm - 8 mm		5/16" 8 mm	1/4" 6.35 mm	3/8" 9.52 mm
Grosor Inferior	1/8" 3.17 mm		3/16" 4.76 mm		3/16" 4.76 mm	3/16" 4.76 mm	3/16" 4.76 mm
Largo De Rollo	82' 984" (25000 mm)		82' 984" (25000 mm)		82' 984" (25000 mm)	50' 600" (15000 mm)	50' 600" (15000 mm)



Grizzly™ Screw-Splice

Disponible por pulgada o en longitud de rollo completa

- Resistente a la Abrasión (AR)
- Resistente al Calor (HTR)
- Baja Temperatura (LT)
- Espalda Desnuda (BB)
- Acero Inoxidable (SS)
- Resistencia Moderada al Aceite (MOR)



DURA-TUFF™

Grizzly™ Screw-Splice

Disponible por pulgada

- Resistente a la Abrasión (AR)

Número de Parte	Tipo	Grosor De Banda/Correa	PIW
ASG-GSS-63-AR	AR	5/32" to 1/2" (3.97 to 12.7 mm)	375
ASG-GSS-63-HTR	HTR	5/32" to 1/2" (3.97 to 12.7 mm)	375
ASG-GSS-63-AR-BB	BB	5/32" to 1/2" (3.97 to 12.7 mm)	375
ASG-GSS-63-AR-SS	SS	5/32" to 1/2" (3.97 to 12.7 mm)	375
ASG-GSS-63-MOR	MOR	5/32" to 1/2" (3.97 to 12.7 mm)	375
ASG-GSS-65-LT	LT	5/32" to 1/2" (3.97 to 12.7 mm)	375
ASG-GSS-80-AR	AR	5/32" to 19/32" (3.97 to 15.08 mm)	440
ASG-GSS-80-HTR	HTR	5/32" to 19/32" (3.97 to 15.08 mm)	440
ASG-GSS-85-LT	LT	5/32" to 19/32" (3.97 to 15.08 mm)	440
ASG-GSS-100-AR	AR	5/32" to 19/32" (3.97 to 15.08 mm)	700
ASG-GSS-100-HTR	HTR	5/32" to 19/32" (3.97 to 15.08 mm)	700
ASG-GSS-100-MOR	MOR	5/32" to 19/32" (3.97 to 15.08 mm)	700
ASG-GSS-180-AR	AR	9/32" to 13/16" (7.14 to 20.64 mm)	1050
ASG-GSS-180-HTR	HTR	9/32" to 13/16" (7.14 to 20.64 mm)	1050
ASG-GSS-200-AR	AR	5/8" - 7/8" (.625 to .875 mm)	1200

Número de Parte	Tipo	Grosor De Banda/Correa	PIW
ASG-GSS-63-AR-DT	AR	5/32" to 1/2" (3.97 to 12.7 mm)	360
ASG-GSS-80-AR-DT	AR	5/32" to 19/32" (3.97 to 15.08 mm)	450
ASG-GSS-100-AR-DT	AR	5/32" to 19/32" (3.97 to 15.08 mm)	650
ASG-GSS-180-AR-DT	AR	9/32" to 13/16" (7.14 to 20.64 mm)	1200
ASG-GSS-200-AR-DT	AR	5/8" - 7/8" (.625 to .875 mm)	1200
ASG-GSS-200-AR	AR	5/8" - 7/8" (.625 to .875 mm)	1200



LISTO PARA INSTALAR

El Grizzly™ Screw-Splice viene preensamblado con los separadores instalados, de modo que los orificios de la cubierta superior y la cubierta inferior estén alineados. El Grizzly™ Screw-Splice se entrega con la cantidad adecuada de tornillos y puntas PZ para instalar la empalme con tornillos (según la cantidad de pulgadas solicitadas). Está disponible en cualquier longitud desde 12 pulgadas hasta la longitud de un rollo.

TIPOS DE COMPUESTOS DE CAUCHO DISPONIBLES

Resistente A La Abrasión AR Nuestro compuesto de goma estándar altamente resistente a la abrasión, utilizado en canteras, minería, reciclaje y otras aplicaciones de alto impacto y abrasión.	Resistente al Calor HTR Compuesto de goma para alta temperatura, 400°F (204°C), utilizado en plantas de cemento, fundiciones, procesamiento químico y otras aplicaciones de alta temperatura.	Baja Temperatura LT Nuestro compuesto de goma resistente a bajas temperaturas es ideal para transportar material a granel a -20°F (-28°C).	Espalda Desnuda BB Tela de baja fricción con respaldo de goma y cubierta superior, adecuada para aplicaciones con camas deslizantes de acero o de baja fricción.	Acero Inoxidable SS Acero inoxidable no magnético o acero inoxidable magnético (para aplicaciones especiales).	Resistencia Moderada al Aceite MOR Diseñados para soportar la exposición a aceites con una hinchazón o deterioro mínimos—ideales para una amplia variedad de aplicaciones.
--	--	---	---	---	---



Grizzly™ Screw-Splice



DURA-TUFF™ Grizzly™ Screw-Splice



DURA-TUFF™ Grizzly™ Screw-Splice



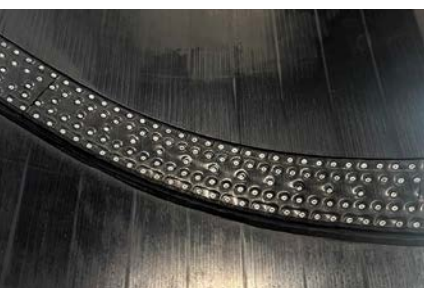
Grizzly™ Screw-Splice



Grizzly™ Screw-Splice



DURA-TUFF™ Grizzly™ Screw-Splice



Grizzly™ Screw-Splice



DURA-TUFF™ Grizzly™ Screw-Splice



Grizzly™ Screw-Splice