

ARROWHEAD®

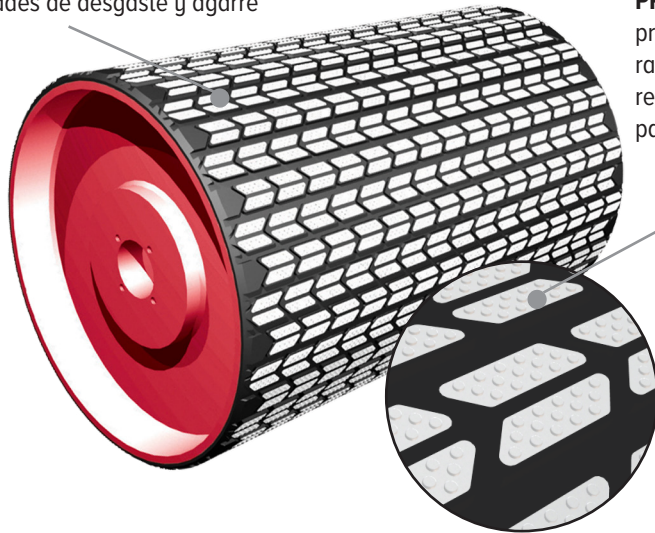
RECUBRIMIENTO CERÁMICO PARA POLEAS

DISEÑADO PARA ELIMINAR EL DESLIZAMIENTO DE LA BANDA/CORREA Y EL DESGASTE PREMATURO DEL RECUBRIMIENTO.

El **Recubrimiento Cerámico para Poleas Arrowhead™** proporciona la solución cuando el recubrimiento de goma convencional no logra corregir problemas de deslizamiento de la banda y/o cuando se desgasta prematuramente. Nuestro exclusivo diseño cerámico Arrowhead está desarrollado para ofrecer los más altos factores de tracción, a diferencia de las losetas cuadradas convencionales.

SUPERFICIES PRELIJADAS

CON PRECISIÓN - para mejores propiedades de desgaste y agarre



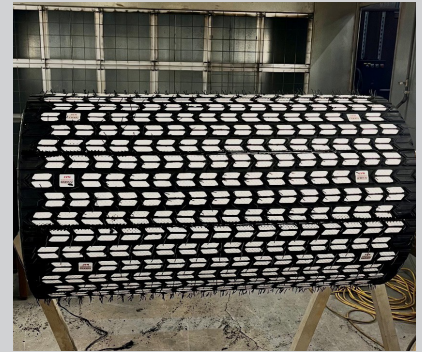
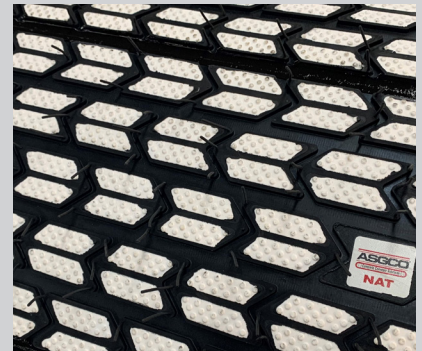
MOLDEADO CON

PRECISIÓN - Único producto que proporciona ranuras diagonales en el recubrimiento cerámico para autolimpieza

CARACTERÍSTICAS Y BENEFICIOS

- **Aprobado por MSHA para uso en minería:** cumple con todos los requisitos de resistencia a la llama para productos sólidos utilizados en minas. Marcado de aceptación No. MSHA IC-174/2
- **Incrementa la productividad** al proporcionar mayor tracción entre la banda y la polea, permitiendo menor tensión de la banda en comparación con el recubrimiento de goma
- **Mejora el alineamiento de la banda transportadora** gracias a la capacidad de autolimpieza del patrón Arrowhead™, reduciendo la acumulación de material y eliminando una de las principales causas de desalineación
- **Alta resistencia de adherencia,** superior a otras, debido a 1/8" (3 mm) de compuesto de neopreno vulcanizado en la parte inferior del recubrimiento
- **Excelente resistencia al desgaste** en aplicaciones abrasivas, húmedas o secas, tanto en minería subterránea como a cielo abierto
- **Instalación sencilla:** puede realizarse en sitio, en planta, con su distribuidor local o en el fabricante de la polea. Cada tira mide 10" (250 mm) de ancho por el ancho de la polea (ver tabla al reverso)
- **Garantía de 3 años**
- **Nueva mejora en loseta cerámica**
- **Cerámica de óxido de aluminio de alta calidad**
- **Losetas** completamente encapsuladas en goma con esquinas redondeadas para mejorar la adhesión entre la goma y la cerámica
- **Disponible** en espesores de 5/8" y 1", en compuestos de goma SBR y grado MSHA

ASGCO®
Complete Conveyor Solutions



Need Solutions...to improve efficiency, safety and productivity? ask... ASGCO®

www.asgco.com | 800.344.4000

ASGCO®
Complete Conveyor Solutions

ARROWHEAD® RECUBRIMIENTO CERÁMICO PARA POLEAS

RECUBRIMIENTO CERÁMICO MSHA ARROWHEAD™

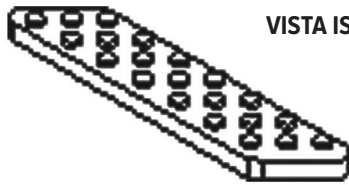
NÚMERO DE PARTE	ANCHO DE BANDA	ESPESOR	PULGADAS CERÁMICO	PULGADAS GOMA
ASG-10X24-MSHA-CL	24	1/2	24.41	47.24
ASG-10X30-MSHA-CL	30	1/2	30.71	53.15
ASG-10X36-MSHA-CL	36	1/2	37.01	59.06
ASG-10X42-MSHA-CL	42	1/2	43.31	64.96
ASG-10X48-MSHA-CL	48	1/2	47.24	70.87
ASG-10X54-MSHA-CL	54	1/2	56.69	78.74
ASG-10X60-MSHA-CL	60	1/2	62.99	86.61
ASG-10X72-MSHA-CL	72	1/2	72.83	94.49
ASG-10X84-MSHA-CL	84	1/2	84	101
ASG-1-10X60-MSHA-CL	60	1	62.99	56.61
ASG-1-10X72-MSHA-CL	72	1	72.83	94.49
ASG-1-10X84-MSHA-CL	84	1	82.09	102.36

RECUBRIMIENTO CERÁMICO NAT ARROWHEAD™

NÚMERO DE PARTE	ANCHO DE BANDA	ESPESOR	PULGADAS CERÁMICO	PULGADAS GOMA
ASG-10X24-CL	24	1/2	24 7/8	39 1/2
ASG-10X30-CL	30	1/2	31 1/4	47
ASG-10X36-CL	36	1/2	31 1/4	51 1/2
ASG-10X42-CL	42	1/2	41 1/8	56 1/2
ASG-10X48-CL	48	1/2	48 1/2	64 1/2
ASG-10X54-CL	54	1/2	55 7/8	71 1/4
ASG-10X60-CL	60	1/2	60 3/4	76
ASG-10X72-CL	72	1/2	73 1/8	89
ASG-10X84-CL	84	1/2	83 1/8	99

CARACTERÍSTICAS DE DISEÑO – LOSETAS

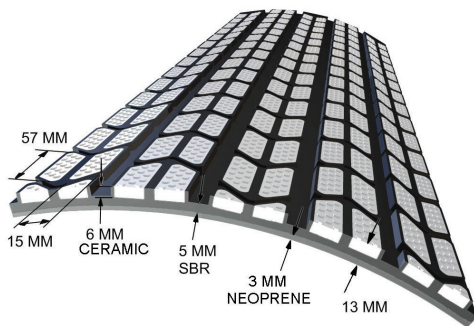
VISTA ISOMÉTRICA



- Cerámica de óxido de aluminio de alta calidad
- Loseta completamente encapsulada en goma
- Esquinas redondeadas que permiten una mejor adhesión entre la goma y la loseta



Superficies prelijadas con precisión para mejores propiedades de desgaste y agarre.



CANTIDAD DE TIRAS SEGÚN DIÁMETRO DE POLEA

DIÁMETRO DE POLEA	NÚMERO DE TIRAS
12"	4
14"	5
16"	6
18"	6
20"	7
22"	7
24"	8
26"	9
28"	9
30"	10
32"	11
34"	11
36"	12
38"	12
40"	13
42"	14
48"	16
54"	17
60"	19

Cerámico + 17 = Longitud total

ESTADÍSTICAS DE LOSAS CERÁMICAS ARROWHEAD™

¿Área total de la cerámica como porcentaje del total?	35%
¿Ancho de cada loseta?	0.625"
¿Longitud de la loseta?	2"
¿Espesor total de la cerámica?	0.32"
¿Porcentaje de cerámica elevada?	27%
¿Altura de los relieves cerámicos sobre la loseta?	0.0625"
¿Diámetro del relieve cerámico?	0.16"
¿Número de relieves?	15

CERÁMICA ARROWHEAD

¿Área total de la cerámica como porcentaje del total?	35%
¿Ancho de cada loseta?	0.625"
¿Longitud de la loseta?	2"
¿Espesor total de la cerámica?	0.32"
¿Porcentaje de cerámica elevada?	27%
¿Altura de los relieves cerámicos sobre la loseta?	0.0625"
¿Diámetro del relieve cerámico?	0.16"
¿Número de relieves?	15

Need Solutions...to improve efficiency, safety and productivity? ask... ASGCO®

www.asgco.com | 800.344.4000

